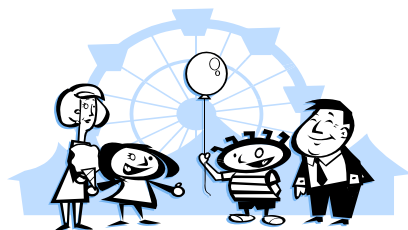


交通安全活動協賛店募集



○募集 随時受付

協賛店加盟受付は、随時行います。各地区交通安全協会又は山口県地区交通安全協会連絡協議会に申込書を提出してください。

○申し込み受け付け

各地区交通安全協会事務局 山口県地区交通安全協会連絡協議会

○協賛店の資格

- 交通安全協会の活動に賛同するものであること
- 県内に店舗等があること

加盟登録の
費用は不要

○加盟手続き

協賛店加盟申込書に必要事項を記載して提出してください。

○登録等

- **協賛店の登録**
申込書の内容を審査して協賛店として登録します。
- **交通安全協賛店の証とステッカー等の交付**
登録した協賛店には、「交通安全活動協賛店の証」等を交付します。

○会員への周知

- 会員特典ガイドの協賛店リストに掲載します。(毎年春に発行)
- 県交通安全協会ホームページに協賛店リストを掲載します。(随時更新)
- 免許取得時や免許更新時に入会した会員に、直接窓口に協賛店の利用案内を行います。

お問い合わせ：山口県地区交通安全協会連絡協議会

〒754-0002 山口市小郡下郷3560-2 山口県総合交通センター1階
電話/FAX 083-973-0388
Email: anzen-chikuren@soleil.ocn.ne.jp

申込日 _____ 年 _____ 月 _____ 日

山口県地区交通安全協会連絡協議会長 様

所在地 _____

会社（店）名 _____

代表者氏名 _____ 印

交通安全活動協賛店加盟申込書

会員割引特典サービス等を行う交通安全活動協賛店として加盟することを申し込みます。

具体的割引等特典の内容	担当者及び連絡先

※ 割引特典の内容は、会員サービスとしてやって頂けることを「〇〇について〇%(円)割引」「〇〇円のところ〇〇円に割引」など具体的に記載してください。

【協賛店ガイド等に記載する内容(原稿)】

店名	
所在地	
電話番号	
特典内容 (30字程度 で具体的に)	

※ 県内外に複数の支店等があり、同一の割引特典を行っていただける場合は、「店名」「所在地」「電話番号」が明記された一覧表を添付してください。

